



Presentazione del Centro Interdipartimentale per la Ricerca sul Paesaggio
 Giovedì 15 aprile 2011 - Aula Magna Rettorato - UNIVPM



“Il contributo della ricerca nella gestione del paesaggio”



www.foresteinforma.it

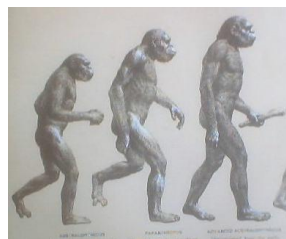
**C. Urbinati, L. Bagnara, V. Gallucci,
 A. Piermattei, F. Renzaglia, E. Santini**
 Università Politecnica delle Marche



Le foreste esistono da oltre 350 M di anni...



gli uomini solo da 4 milioni ...

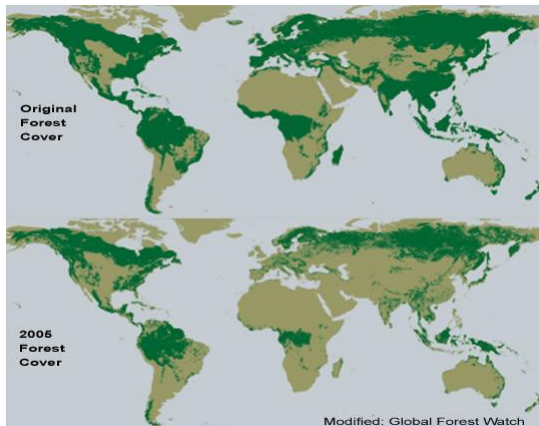


Il bosco non ha bisogno dell'uomo....

..... è l'uomo che ha bisogno del bosco (Von Cotta, 1816)



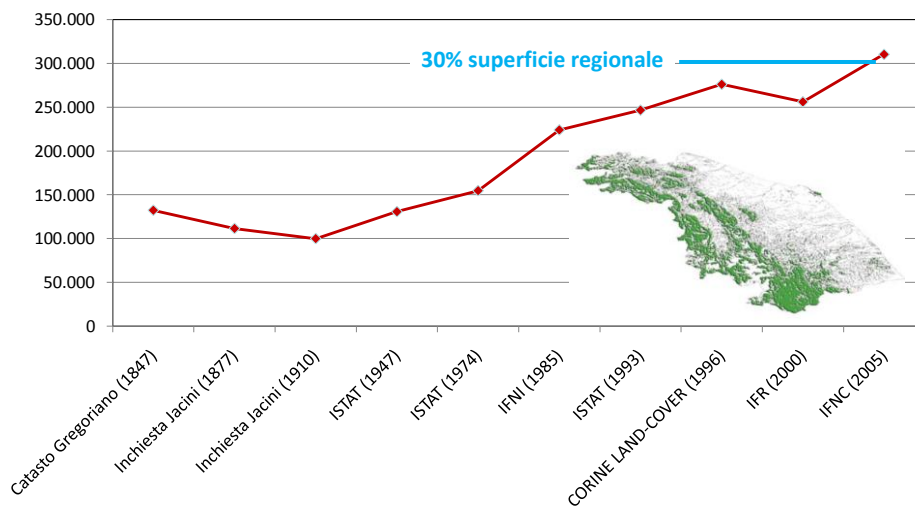
Deforestazione e semplificazione ecosistemica



- *Riduzione quantitativa* delle foreste (-54% nell'olocene)
- *Riduzione qualitativa* (scomparsa quasi totale di foreste vergini, semplificazione strutturale e compositiva)

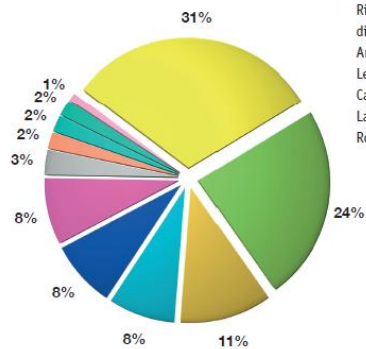


Trend superficie forestale Marche



I boschi delle Marche

Categorie forestali



Querceti	31%
Orno-ostrieti	24%
Cerrete	11%
Faggete	8%
Formazioni riparie	8%
Rimboschimenti di conifere	8%
Arbusteti	3%
Lecce	2%
Castagneti	2%
Latifoglie varie	2%
Robineti-ailanteti	1%

Assetto fondiario



Privata	76%
Collettiva	12%
Regionale	7%
Comunale	5%
Statale	0%



Dinamismi in ambiente urbano



Foto Betti (1956-1960) e Google Earth (2004-2008)



Dinamismi in ambiente urbano

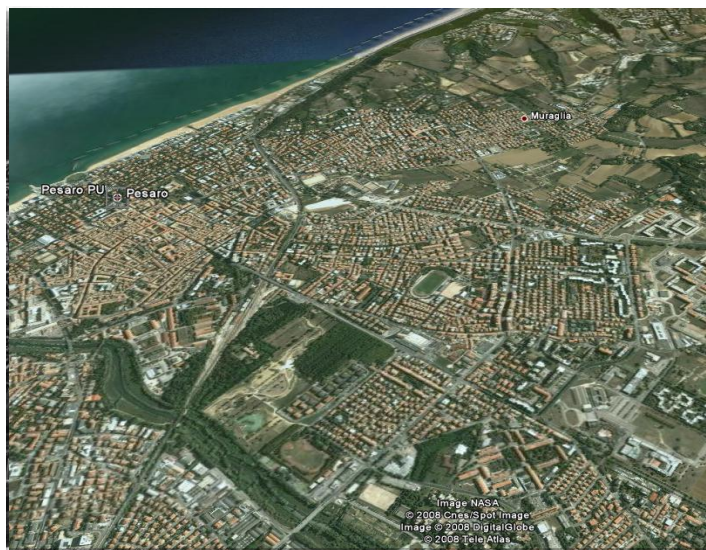


Foto Betti (1956-1960) e Google Earth (2004-2008)



Dinamismi in ambiente costiero



Foto Betti (1956-1960) e Google Earth (2004-2008)



Dinamismi in ambiente costiero



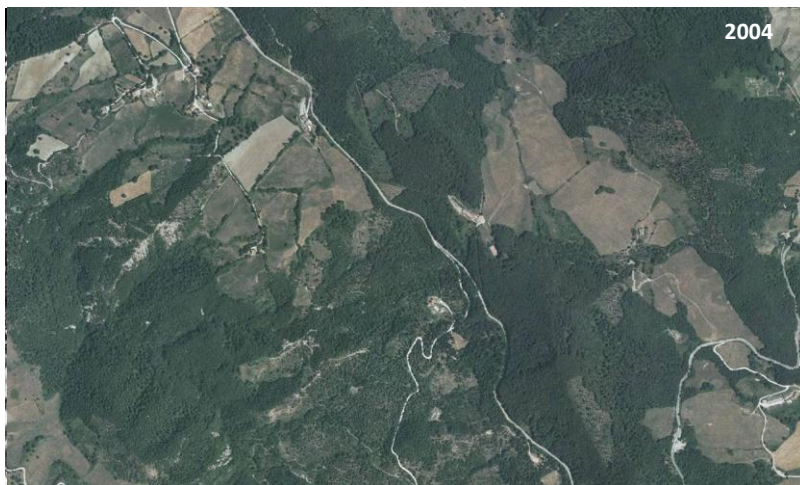
Foto Betti (1956-1960) e Google Earth (2004-2008)



Dinamismi in ambiente collinare



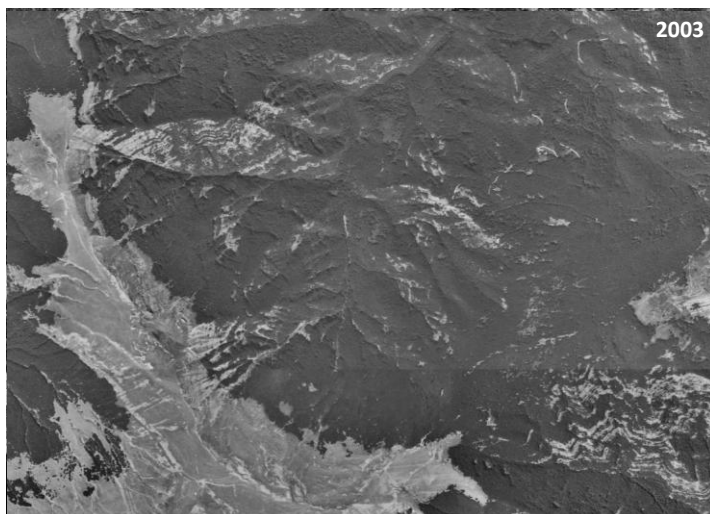
Dinamismi in ambiente collinare



Dinamismi in ambiente montano



Dinamismi in ambiente montano



La valle del Foglia



Foto Betti (1956-1960) e Google Earth (2004-2008)



La valle del Foglia

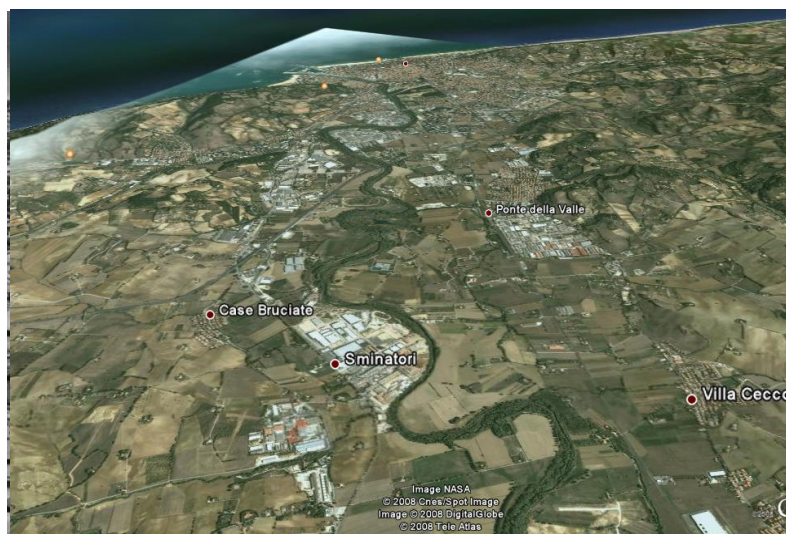


Foto Betti (1956-1960) e Google Earth (2004-2008)

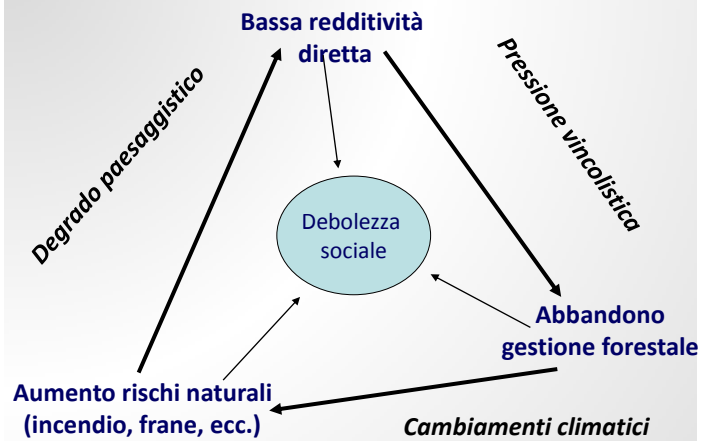


Criticità del paesaggio forestale

- in ambiente costiero-ripariale e basso collinare
 - Carattere frammentario e residuale
 - Semplificazione compositiva
 - Degrado strutturale-funzionale
- in ambiente alto collinare e montano
 - Abbandono culturale
 - Standardizzazione strutturale
 - Degrado funzionale
 - Perdita valenza socio-economica e culturale



Abbandono e paesaggio in aree montane

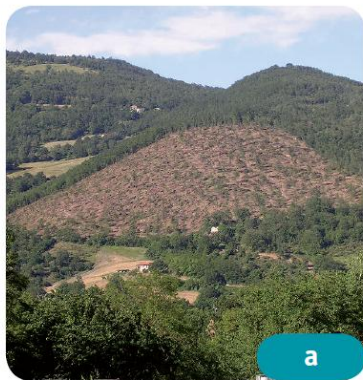


(Modificato da Rosa-Briales, 2007)

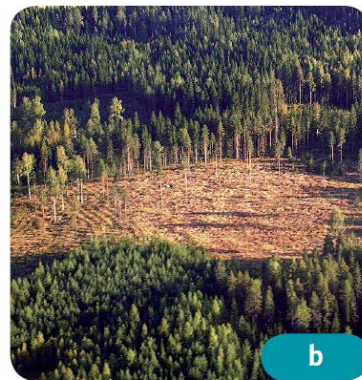
Le utilizzazioni forestali creano disagio...

Tagli di utilizzazione di fine turno:

- a) taglio raso con rilascio di matricine in un ceduo matricinato in provincia di Arezzo;
- b) taglio raso con riserve in una fustaia di conifere in Finlandia.



a



b



... nonostante la resilienza del ceduo

2006 a

2007 b

2009 c

2007 a

2009 b



... e i cambiamenti climatici



foreste
forma

... richiedono una gestione sostenibile (GFS)

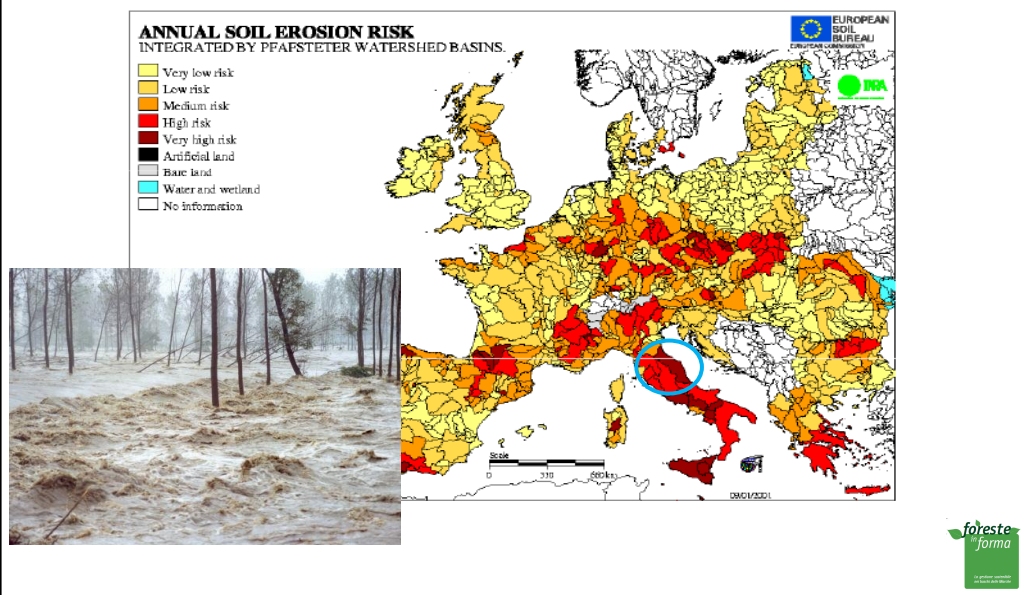
- Esternalizzazione dei servizi ecosistemici delle foreste
- Pianificazione partecipata degli interventi (proprietari e gestori)
- Restauro forestale nelle aree critiche
- Revisione e flessibilità delle tecniche selvicolturali



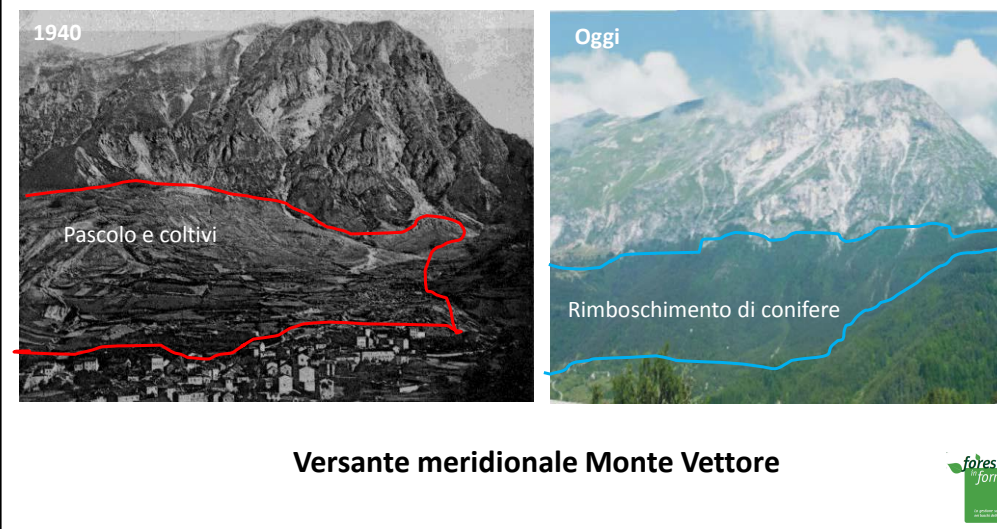
Boschi e legnami nel versante nord del Monte Acuto (PU)

foreste
forma

La funzione protettiva delle foreste



Disboscamenti e rimboschimenti

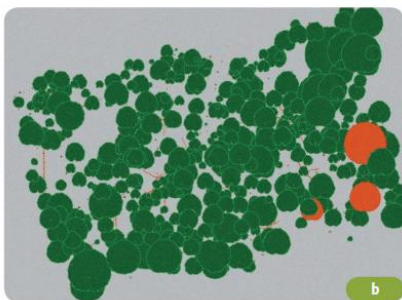
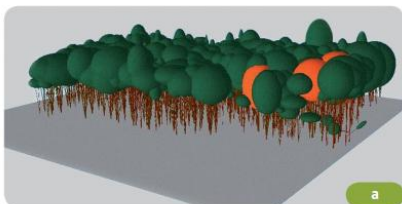


Valenza strutturale e funzionale



foreste
forma
05/05/2011

Ruolo fondamentale della ricerca forestale



- Analisi dei dinamismi spazio-temporali delle cenosi forestali
- Effetti dei cambiamenti climatici su struttura e funzionalità
- Capacità di resilienza ai fattori di disturbo
- Innovazione delle tecniche di rilevamento (LIDAR)
- Simulazione scenari e interventi (rendering tridimensionale SVS)
- Interventi di selvicoltura adattativa



foreste
forma

Conclusioni generali

- le foreste sono sistemi complessi e dinamici
- la multifunzionalità richiesta non sempre garantita se lasciate ad evoluzione naturale;
- la conservazione della biodiversità è importante, ma non è l'unico aspetto della gestione sostenibile
- l'Italia importa oltre il 90% del fabbisogno interno di legno e derivati (in buona parte anche da mercati illegali)



Presentazione del Centro Interdipartimentale per la Ricerca sul Paesaggio
 Giovedì 15 aprile 2011 - Aula Magna Rettorato - UNIVPM



“Il contributo della ricerca nella gestione del paesaggio”

Grazie per l'attenzione

www.foresteinforma.it

